

**FÖRKLARINGAR UTVÄNDIGA PARTIER (STÅL/ALU)**  
 Denna förteckning är upprättad enligt SS 81 73 40, Dörrar - Kodsystem, utgåva 2  
 Terminologi enligt SS 12519:2004.

Dörrar ses från gångjärnsidan.  
 Färdovisad hängning är endast symbolisk (se hängning under resp. littera).

Mått anges i millimeter, alternativt M-mått.  
 Totalmått avser kärnytermått.

Beteckningar:  
 a - a avser lika delning  
 b.h avser bröstningshöjd  
 v vänsterhängt  
 h högerhängt  
 LG laminerat glas  
 HG hårdat glas  
 Ds Dörrstängare  
 S Solskyddsglas

**FÖRESKRIFTER**

Samtliga enheter skall märkas enligt ritningens litterering i förekommande fall tillagt h eller v. Enheter med brand-/ljudkrav skall vara typgodkända förses med typgodkännemärkning.

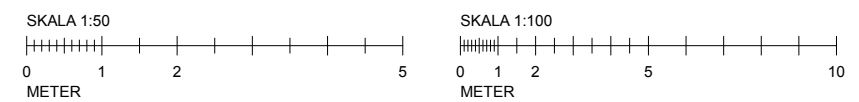
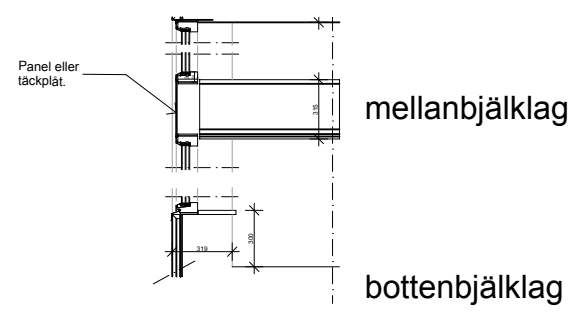
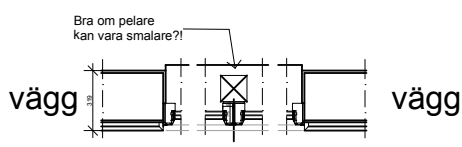
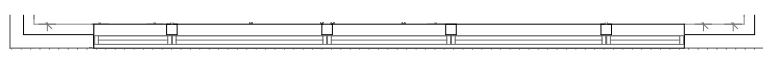
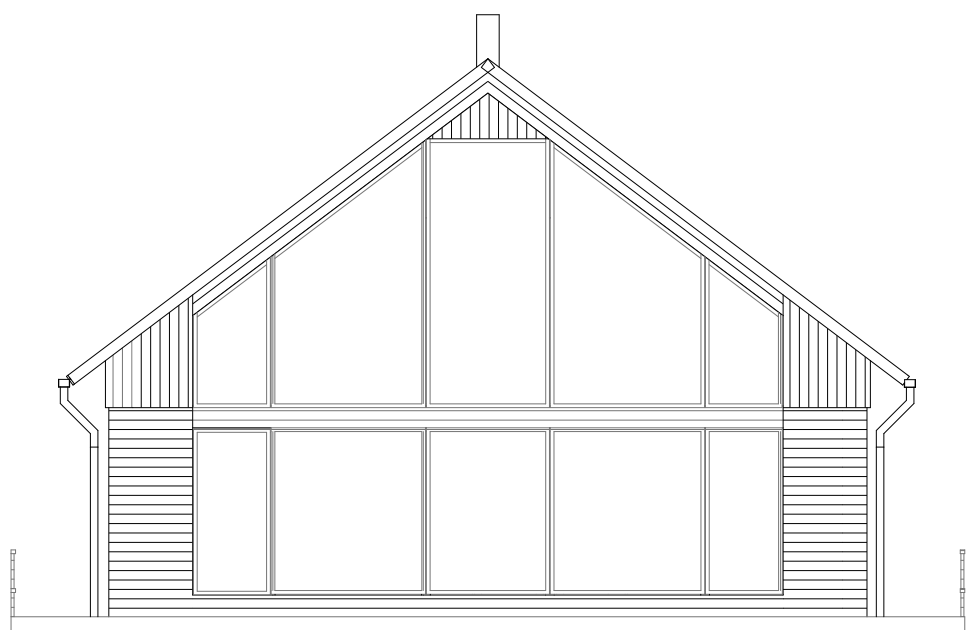
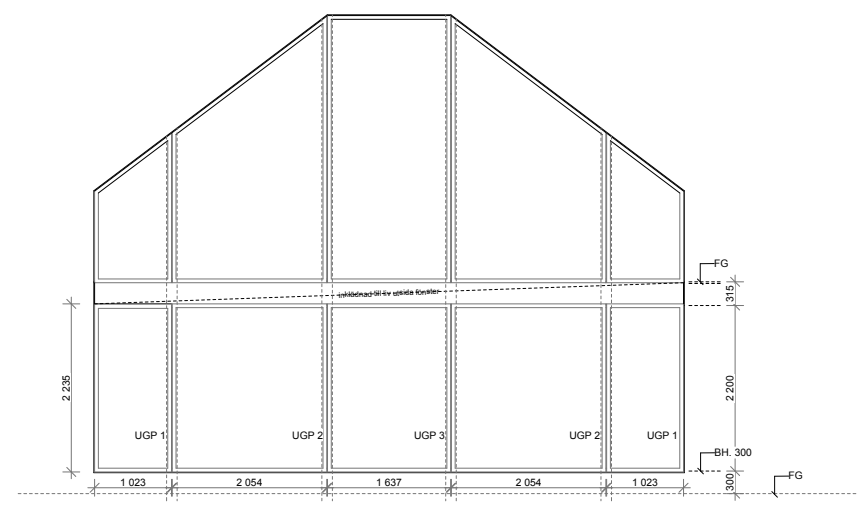
Enheter skall uppfylla kraven för P-märkta metallpartier enligt SPs senaste certifieringsregel för fönster, dörrar, vägg- och takelement av metall. Avseende tekniska krav.

Mått kontrolleras på plats före tillverkning.  
 Tillverkningsritningar skall upprättas och tillställas beställaren för godkännande i god tid före tillverkning. Inga bindande beställningar får göras innan tillverkningsritningarna godkänts.

Enheter ska levereras kompletta och färdigbehandlade från fabrik samt inkludera:  
 - tätningsskivor, i frästa spår, då sådana krävs för att uppfylla funktionskrav.  
 - förbereds för infästningsdetaljer (i samråd med entreprenör och tillverkare)  
 - täckplåtar och droppplåtar (kulör lika fönster)  
 - komplett beslagning  
 - Cylindrar, lösschema upprättas tillsammans med beställaren.  
 - Urtag skall utföras på fabrik om möjligt före ytbehandling  
 - Urtag för skandinavisk standard  
 - Erforderlig kanalisering skall ingå i dörrarna.  
 Ledningsdragnings skall utföras dold.  
 Ej angivna beslag skall vara enligt fabrikantens standard.

Gällande myndighetskrav enligt BFS xxxxx (BBR xx) med ändringar tom BFS xxx:xx (BBR xx) skall efterföljas.

Samtliga enheter skall tillverkas enligt svensk standard.



**Byggnadsändring**  
 FX-211015

**Torekovs Havsbadhus**

*Christer Lundberg*  
 arkitekt

ark.lundberg@kiarbla.se  
 Tfn. 0708 36 41 21  
 www.kiarbla.se

UPPDRAG NR	FRITAD / KONSTR AV	HANDLAGGARE
DATUM	ANSVARIG	Christer Lundberg

Torekov 98: 1. Båstad kommun.  
 Nybyggnad av Havsbadhus

Utvändiga Glaspartier

SKALA	A1. 1: 50, 20	NUMMER	A-42-4-003	BET
	A3. 1: 100, 40			